

Перв. примен.

Справ. N

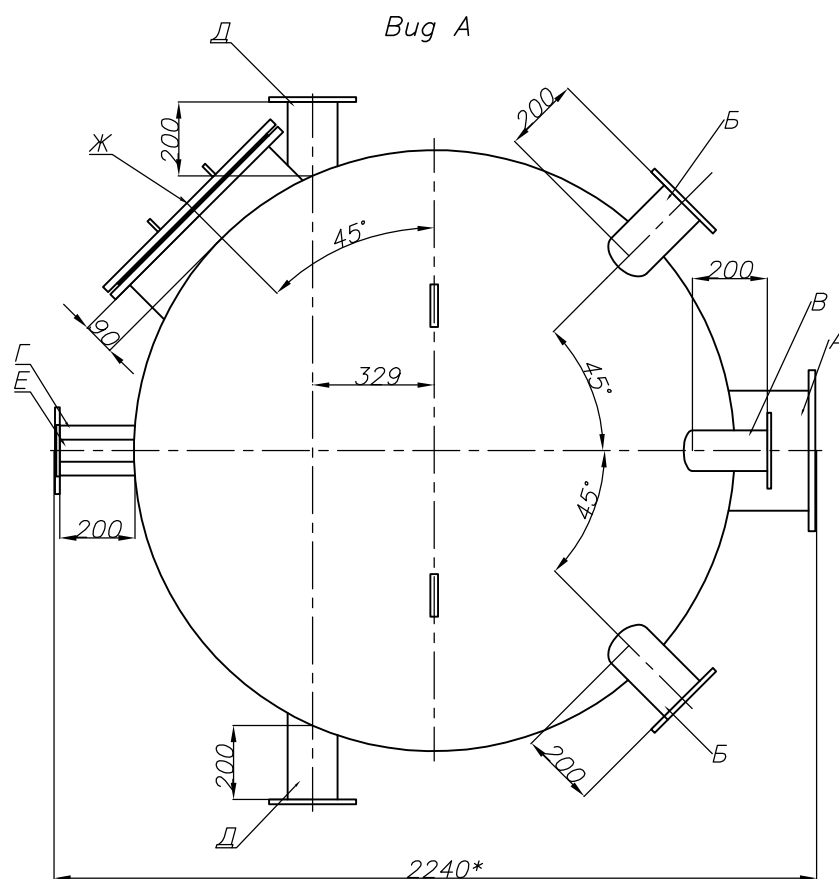
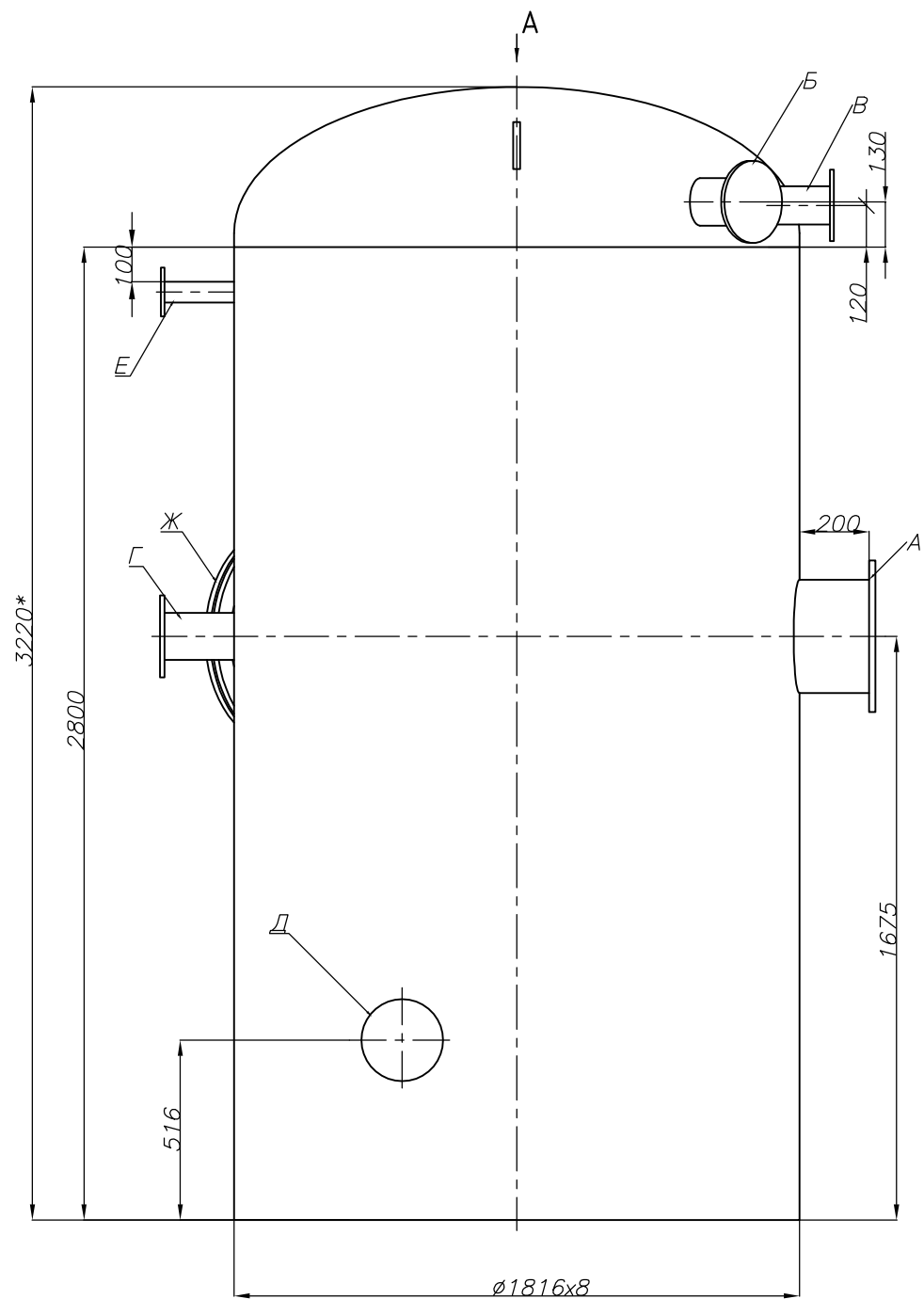
Погл. и дата

Инв. N дубл.

Взам. инв. N

Погл. и дата

Инв. N подл.



Техническая характеристика

| Наименование параметров             | Величина  | Ед. изм. |
|-------------------------------------|-----------|----------|
| Производительность номинальная      | 300       | т/ч      |
| Диапазон производительности         | 70...320  | т/ч      |
| Давление рабочее, избыточное        | 0,02      | МПа      |
| Температура                         | 104,25    | °С       |
| Давление гидроиспытания, избыточное | 0,2       | МПа      |
| Среда                               | пар, вода | —        |
| Масса (сухая)                       | 1770      | кг       |

Таблица присоединений

| Обоз. | Наименование                | Ду, мм |
|-------|-----------------------------|--------|
| А     | Подвод греющего пара        | 300    |
| Б     | Подвод ХОВ                  | 125    |
| В     | Отвод выпара                | 100    |
| Г     | Подвод бойпасируемого пара  | 125    |
| Д     | Дополнительный подвод пара  | 125    |
| Е     | Штуцер для датчика давления | 50     |
| Ж     | Люк-лаз                     | 500    |

Материал:

- корпуса - Ст3Сп5 ГОСТ 14637-89
  - внутренних устройств - 12Х18Н10Т ГОСТ 7350-77
- Штуцера заглушены. Присоединение под приварку.

| Изм.      | Лист      | N докум. | Погл. | Дата |
|-----------|-----------|----------|-------|------|
| Разраб.   | Парамонов |          |       |      |
| Пров.     | Аврам     |          |       |      |
| Т. контр. | Козийчук  |          |       |      |
| Н. контр. |           |          |       |      |
| Утв.      | Якименко  |          |       |      |

ПКБ 203.07.00 СБ

Колонка деаэрационная  
КДА-300

| Лит. | Масса   | Масштаб |
|------|---------|---------|
|      | 1770 кг | 1:20    |
| Лист |         | Листов  |

ООО "ПК Бойлер"